

# 明日のためのSDN

ヴァイムウェア株式会社

Nicira ディビジョン

テクニカルリーダー 進藤 資訓

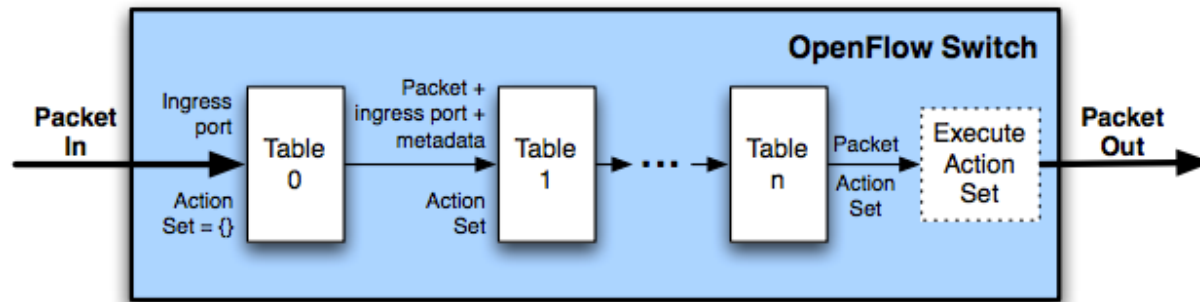
Confidential

vmware®

© 2012 VMware Inc. All rights reserved

皆さん、  
OpenFlow  
使いたいたいですか？

# 見た事あるぞ、こんなの

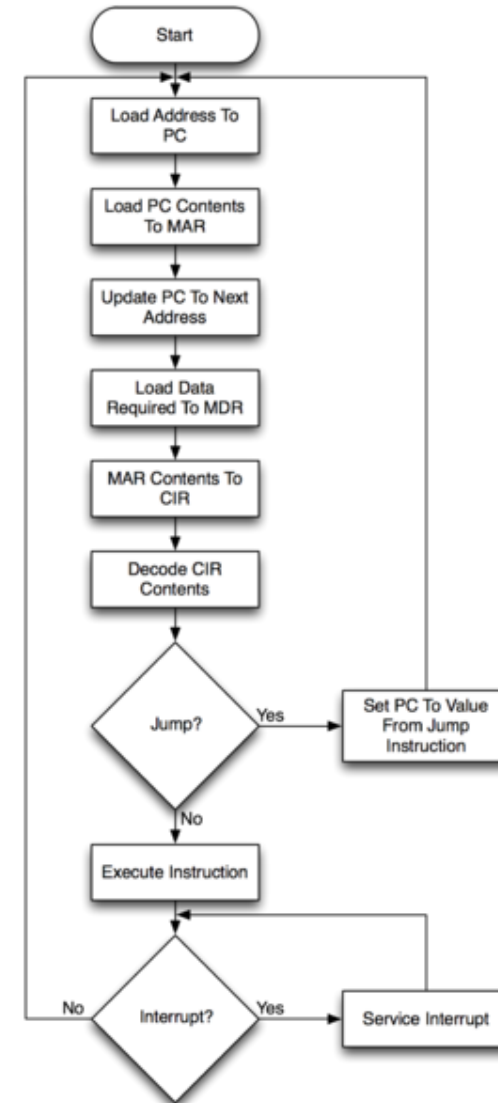


Match Fields    Counters    Instructions

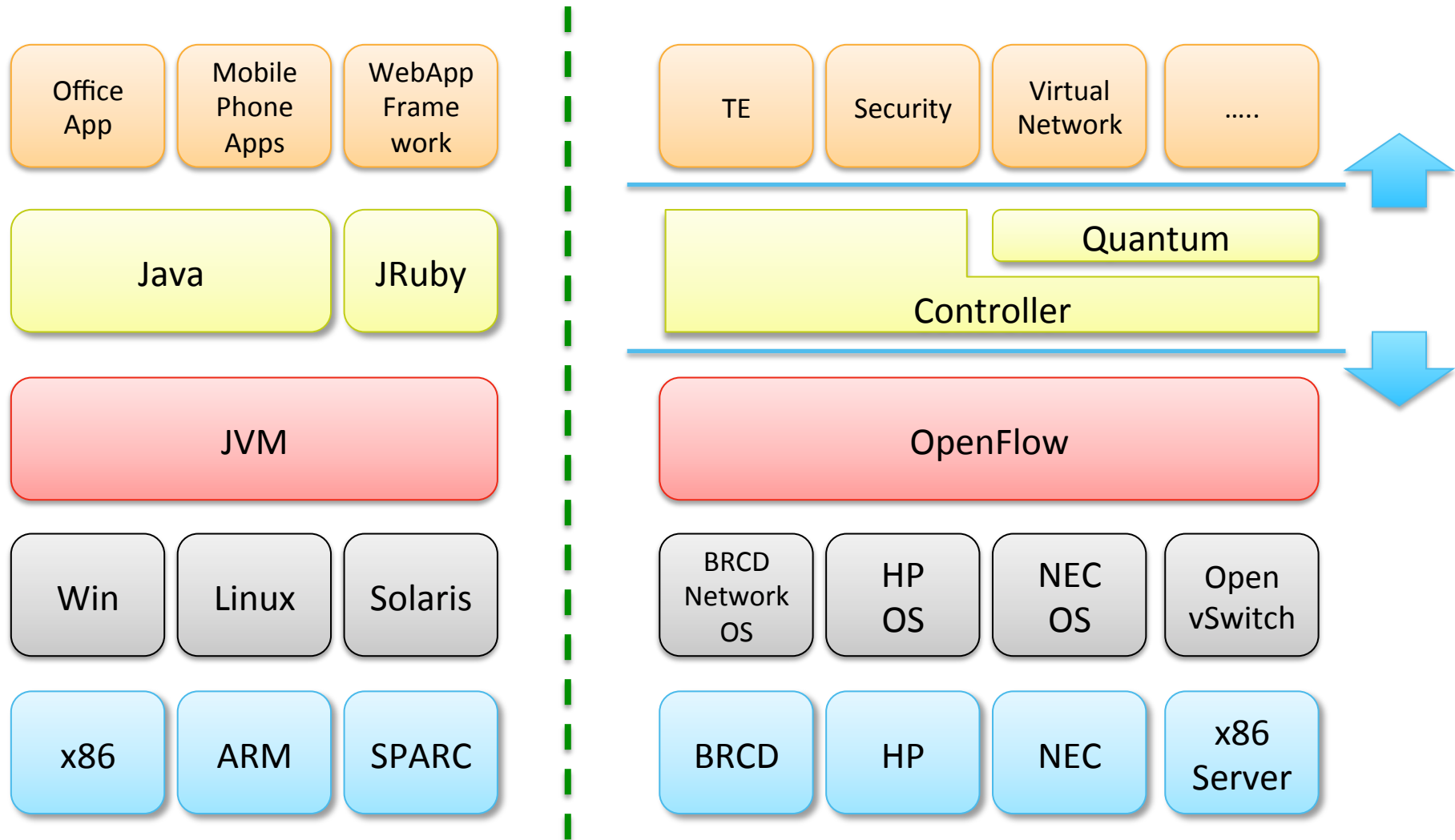
Table 1: Main components of a flow entry in a flow table.

Ingress Port
Metadata
Ether src
Ether dst
Ether type
VLAN id
VLAN priority
MPLS label
MPLS traffic class
IPv4 src
IPv4 dst
IPv4 proto / ARP opcode
IPv4 ToS bits
TCP / UDP / SCTP src port
ICMP Type
TCP / UDP / SCTP dst port
ICMP Code

Table 3: Fields from packets used to match against flow entries.



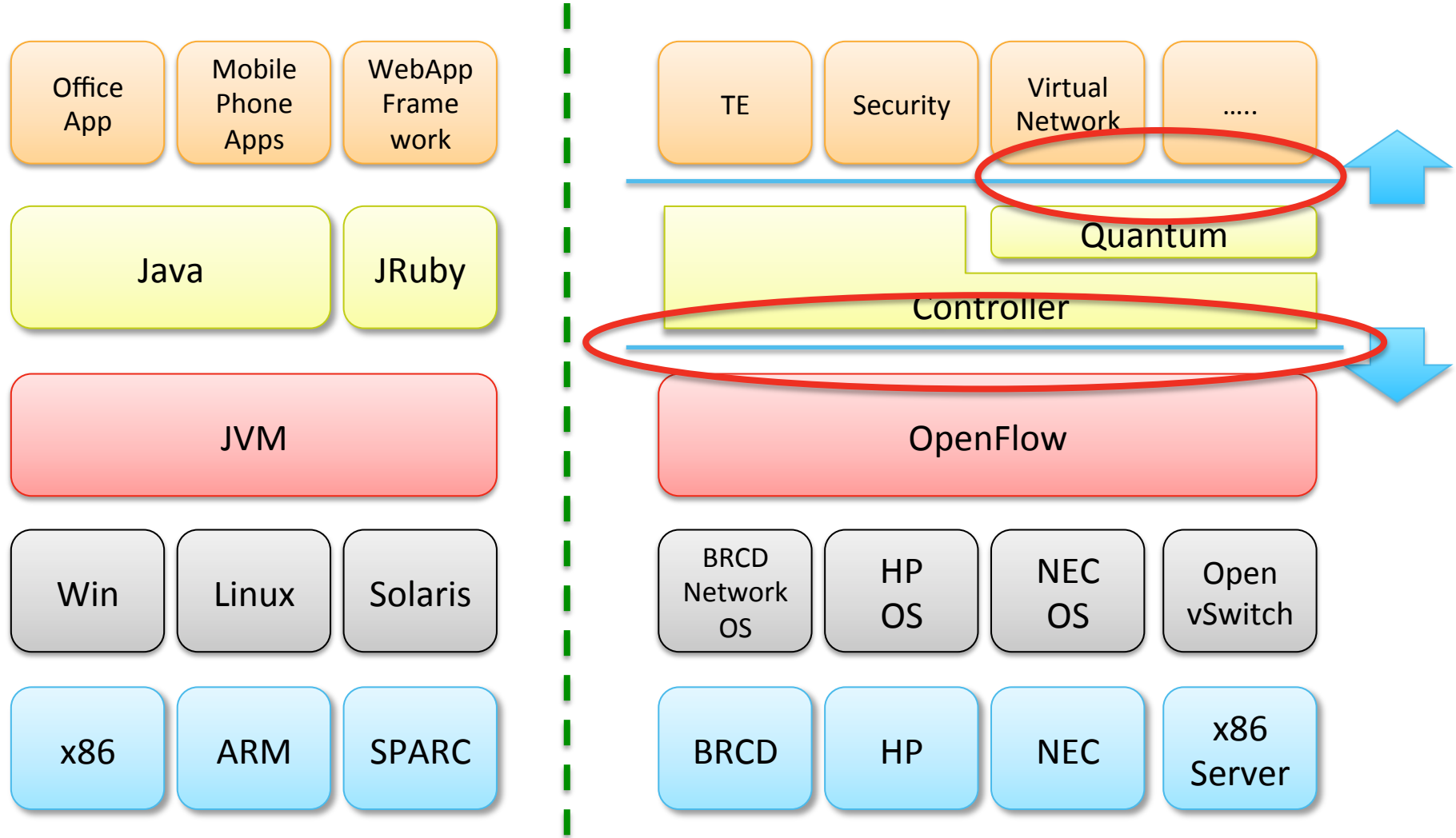
OpenFlowって  
JVMのインストラクション  
みたいなもの  
だったのね！



みなさん、  
OpenFlowコントローラ  
書きたいですか？



# じゃ、どこで頑張るか？





- 幸い今日のQuantumは非常にシンプルかつプリミティブ
  - シンプルゆえ、わかりやすいです。
  - まだまだ沢山やることあります！
- 日本からもコントリビューションあります
  - すみません。私、まだ1行も貢献していません  
\_m0m\_
  - もっともみんなで頑張りましょう！